



# Equilibri

Equilibri tra architettura e spazio vuoto, fluidi rapporti tra interno ed esterno, Secco racconta questi affascinanti temi attraverso il programma di serramenti a bilico. Elemento in equilibrio costante, trascende dalla necessità di una chiusura, gioca con lo spazio, ridefinendo il rapporto tra finestra e serramento, tra leggerezza e dimensioni. Il bilico affascina, sorprende, nel movimento la luce che lo attraversa cambia direzione, riflesso. Secco Sistemi propone bilici inediti per l'architettura, dalle dimensioni eccezionali, con profili minimali in materiali pregiati e prestazioni ai massimi livelli.







# bilico verticale

equilibrio assoluto nel movimento del bilico verticale, nell'apertura il vetro sorretto da minimali profili, ruota muovendo lo spazio interno, modificando il rapporto tra esterno ed interno, promuovendo il passaggio.



credit: Andrea Piovesan

# bilico orizzontale

come una palpebra si alza con naturalezza e apre allo sguardo, così il bilico orizzontale, grazie ad un gioco di equilibri tra salita e discesa, muove e ruota senza sforzo pesi elevatissimi (fino a 350 kg), proiettando verso l'esterno la vista.



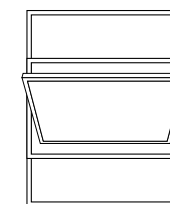
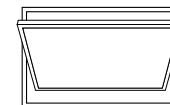
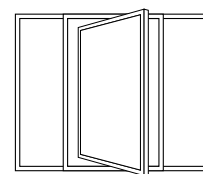
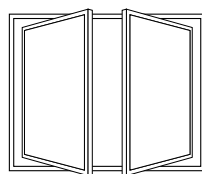
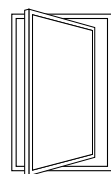
credit: Andrea Piovesan



# progetto equilibri

grandi dimensioni, profili minimali, il progetto equilibri di Secco Sistemi propone bilici eleganti e scenografici, con sezioni a vista di soli 62 mm costanti in tutto il perimetro del serramento.

Maniglie, cerniere a scomparsa, fermavetri, sono tutti realizzabili con gli stessi metalli pregiati dei profili Secco; ottone, corten, inox, acciaio zincato.



## tipologia bilico

verticale 1 anta

verticale 2 ante

verticale con fissi

orizzontale

orizzontale con fissi

anta peso max (kg)

350

350

350

250

250

base dim. max (mm)

2100

4200

2100 + fissi

2400

2400

altezza dim. max (mm)

3500

3500

3500

2200

2200 + fissi

pagina

20

24

28

34

38





# bilici

i bilici del progetto Equilibri sono realizzati con il sistema OS2 75, prodotto che ha ricevuto il premio Compasso d'Oro, il più antico e autorevole riconoscimento mondiale nel campo del design. OS2 75 propone la gamma di aperture a bilico di grandi dimensioni, senza rinunciare alle ridotte e costanti sezioni, alle elevate prestazioni e ai materiali pregiati quali ottone, corten, inox, acciaio zincato.

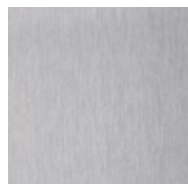


# finiture disponibili

## acciaio inox



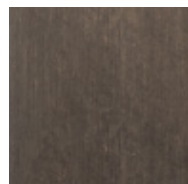
acciaio inox 316L lucido



acciaio inox 316SB scotch brite

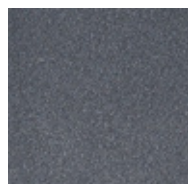


acciaio inox 304 satinato



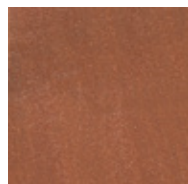
acciaio inox 316SB brunito

## acciaio zincato

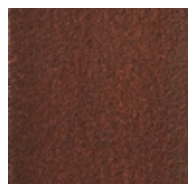


acciaio zincato verniciato

## acciaio corten

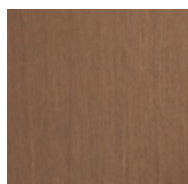


acciaio corten ossidato

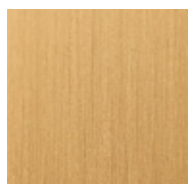


acciaio corten ossidato cerato

## ottone



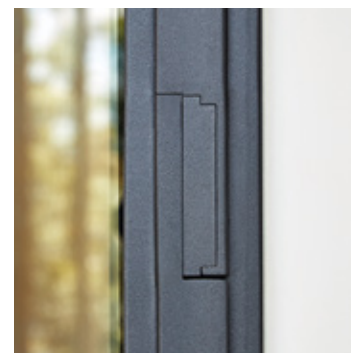
ottone OT67 brunito



ottone OT67 satinato

# cerniere

la cerniera è il fondamentale dispositivo che media fra il telaio e l'anta del serramento e ne rende possibile il movimento a bilico. Secco propone questo dispositivo tecnologico integrato nelle forme dei profili, nella stessa finitura dell'infisso - acciaio zincato, acciaio inox, acciaio corten e ottone - con caratteristiche di lunga durata certificate e portate elevate fino a 350 kg.



cerniera verticale vista esterna



cerniera verticale vista interna



cerniera orizzontale vista esterna

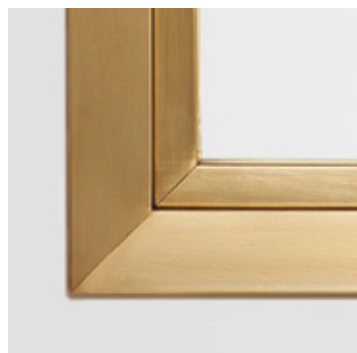


cerniera orizzontale vista interna

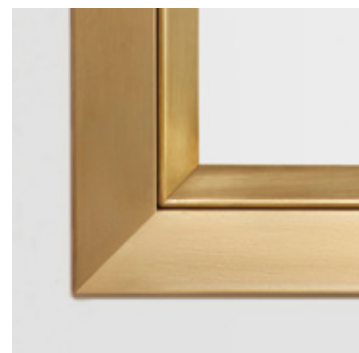


# fermavetri

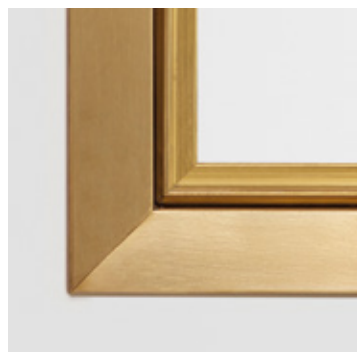
prodotti negli stessi materiali e finiture del serramento, i fermavetri sono elementi di design dell'infisso, la loro sagoma, la dimensione rispetto alla sezione del profilo, sono varianti che si prestano a numerose combinazioni e possono mutare la percezione dello spazio occupato dal serramento. Il fissaggio del fermavetro all'anta è sempre a scomparsa e, per la continuità delle linee nel prospetto, i profili possono essere saldati fra loro agli angoli.



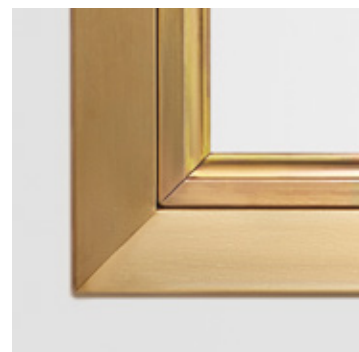
quadro



triangolo



thin



gothic

# maniglie

complemento elegante e discreto, dagli esili e lineari profili, le maniglie Secco si integrano perfettamente con il serramento e sono prodotte con gli stessi preziosi materiali e finiture dei profili (ottone, corten, inox) e possono inoltre variare per il tipo dell'impugnatura a T, o a L.



vitrivio tronca



\* vitrivio tonda



\*\* vitrivio ovale



vitrivio quadra



\*\*\* raffaello tronca



\*\*\* raffaello tonda

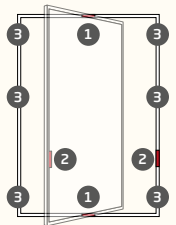
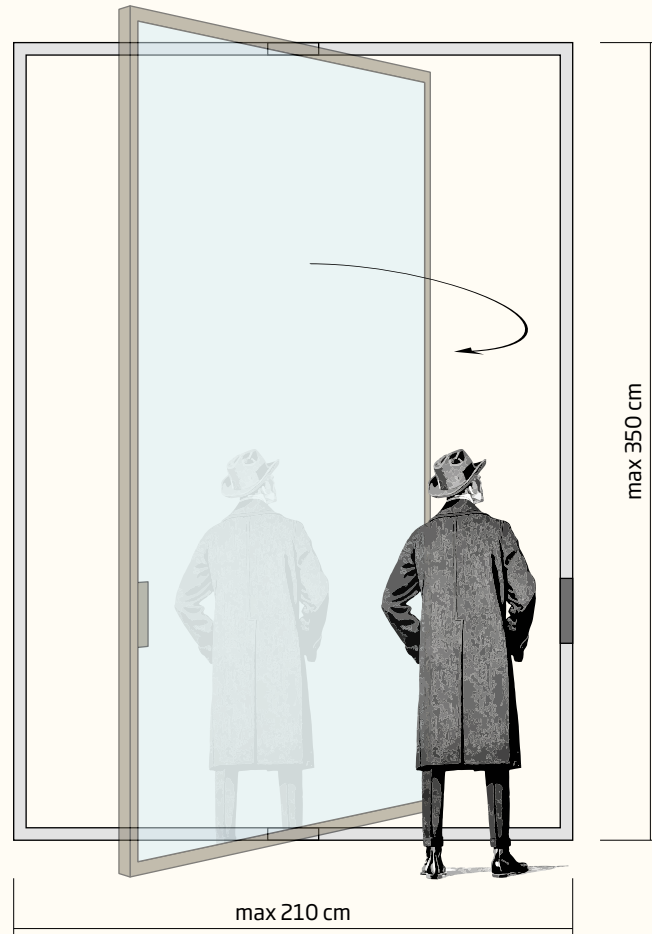
\* non disponibile in Corten  
\*\* disponibile solo in ottone  
\*\*\* disponibile solo in acciaio inox e per bilico verticale





# BILICO VERTICALE 1 ANTA

struttura

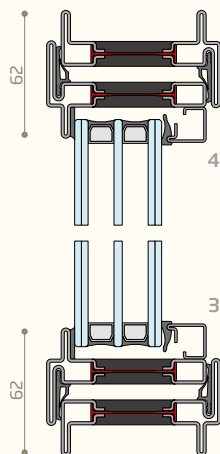
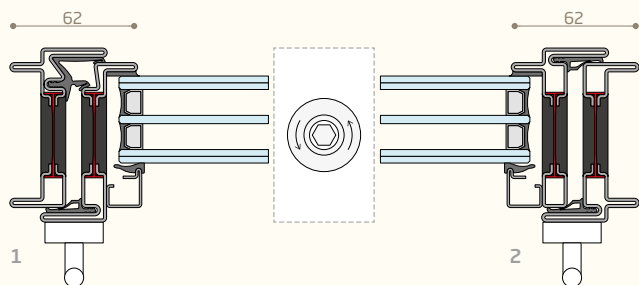
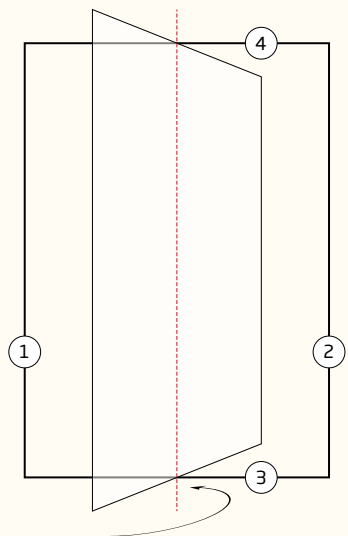


- 1 cerniere a scomparsa
- 2 maniglie
- 3 incontri di chiusura



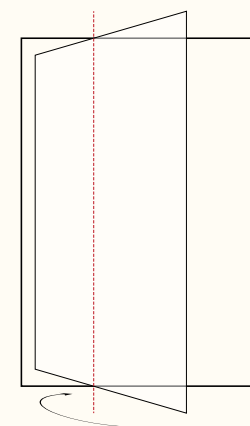
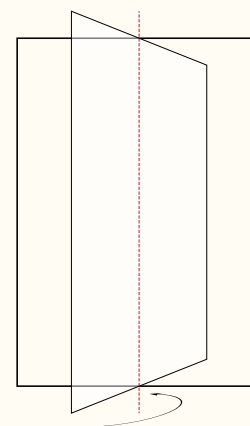
# BILICO VERTICALE 1 ANTA

sezioni

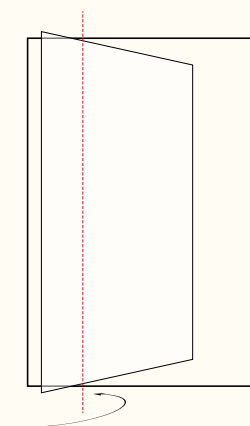


# BILICO VERTICALE 1 ANTA

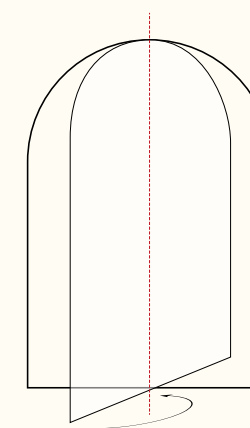
geometrie



decentrata con  
apertura interna



decentrata con  
apertura esterna



## PRESTAZIONI

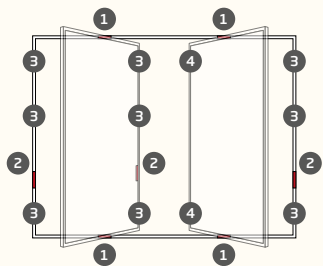
resistenza all'aria (DIN EN 12207)	4
resistenza all'acqua (DIN EN 12208)	6A
resistenza al vento (DIN EN 12210)	C5
durata 10000 cicli di apertura (DIN EN 1197-12400)	2
trasmissione termica (EN ISO 10077-2)	Uw=0.9 W/m2K

prestazioni massime raggiungibili



# BILICO VERTICALE 2 ANTE

struttura



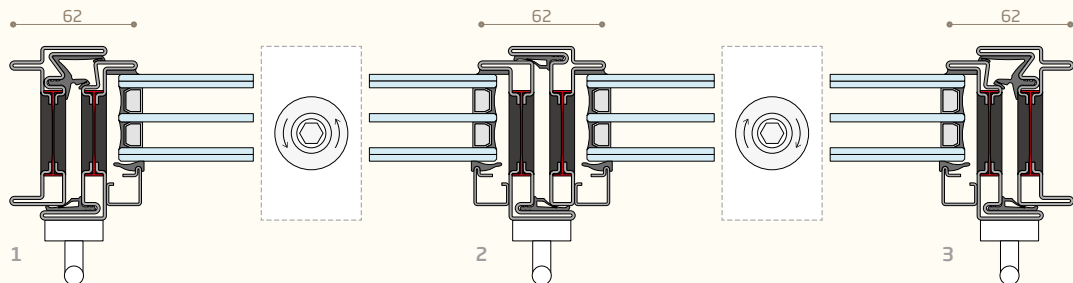
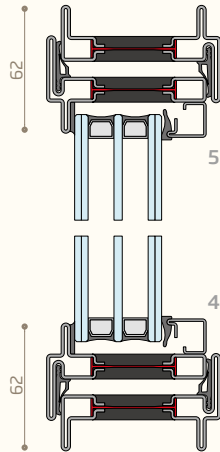
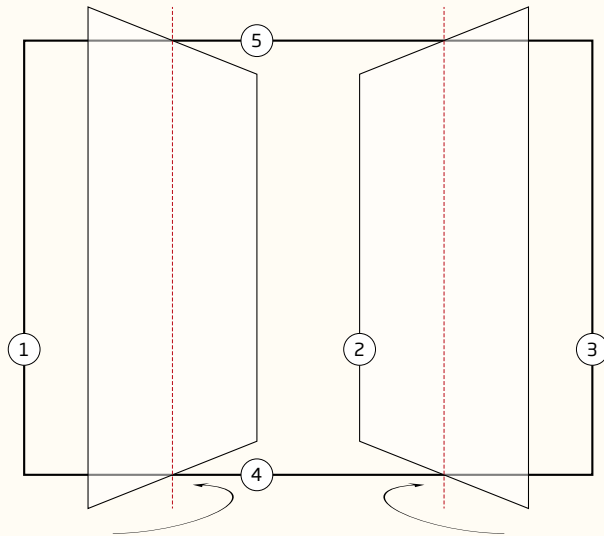
- 1 cerniere a scomparsa
- 2 maniglie
- 3 incontri di chiusura
- 4 catenacci rinforzati





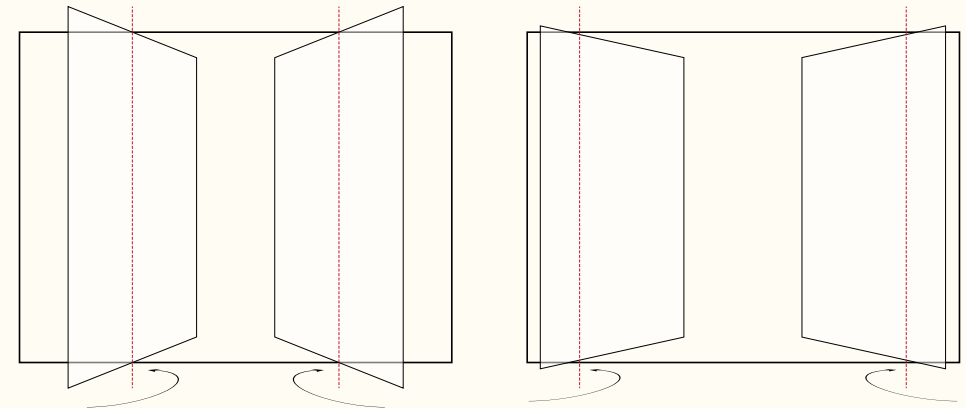
# BILICO VERTICALE 2 ANTE

sezioni

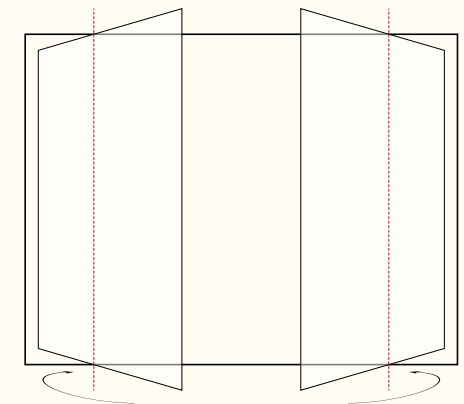


# BILICO VERTICALE 2 ANTE

geometrie



decentrata con apertura esterna



decentrata con apertura interna

## PRESTAZIONI

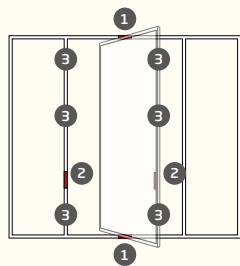
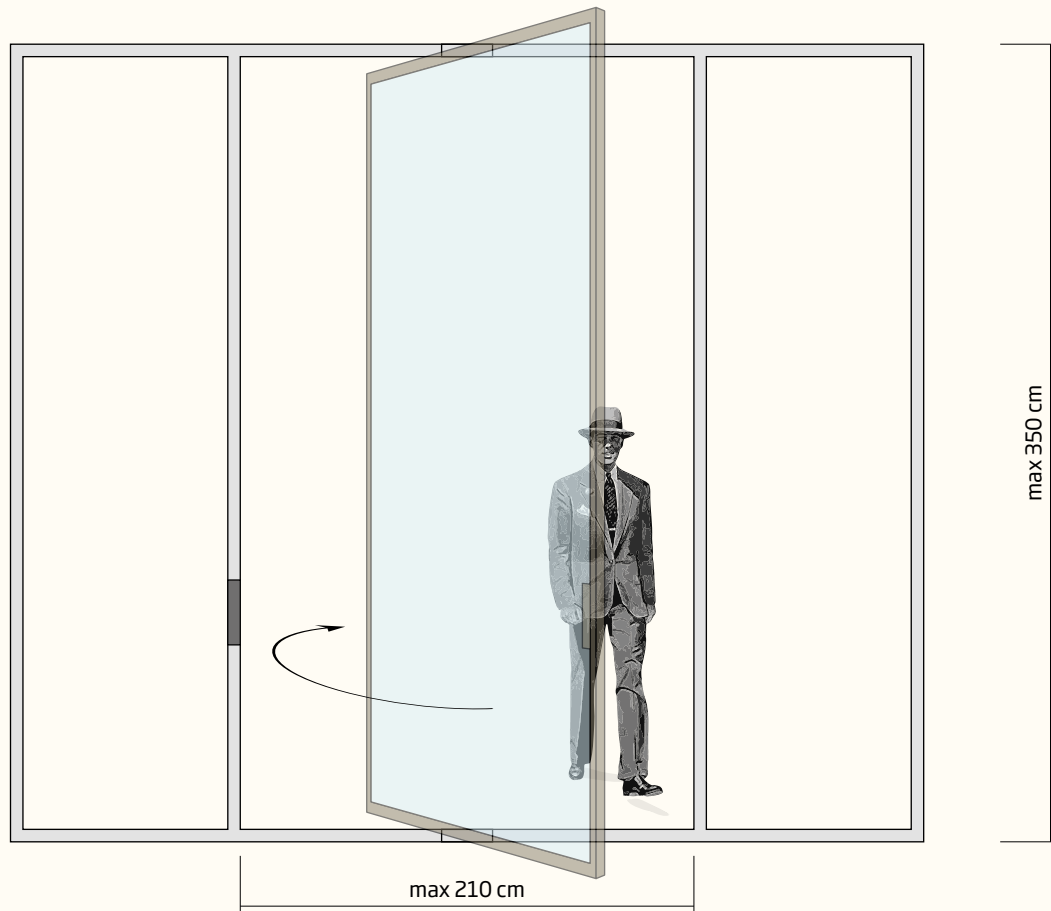
resistenza all'aria (DIN EN 12207)	3
resistenza all'acqua (DIN EN 12208)	4A*
resistenza al vento (DIN EN 12210)	A2*
durata 10000 cicli di apertura (DIN EN 1197-12400)	2
trasmissione termica (EN ISO 10077-2)	Uw=0.9 W/m2K

prestazioni massime raggiungibili  
\* in corso di certificazione

# BILICO VERTICALE CON FISSI

esempio 1 anta con fissi laterali

struttura



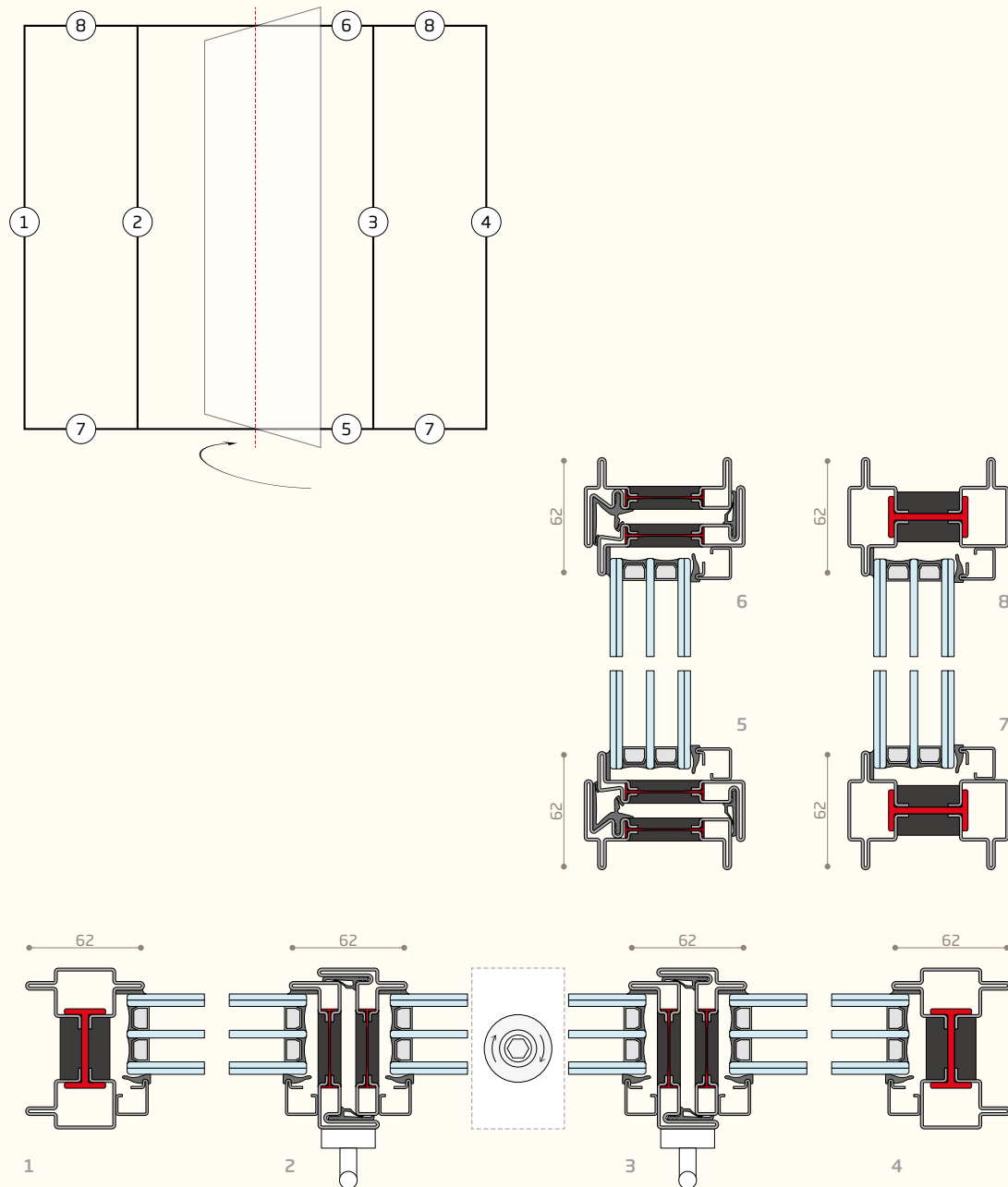
- 1 cerniere a scomparsa
- 2 maniglie
- 3 incontri di chiusura



# BILICO VERTICALE CON FISSI

esempio 1 anta con fissi laterali

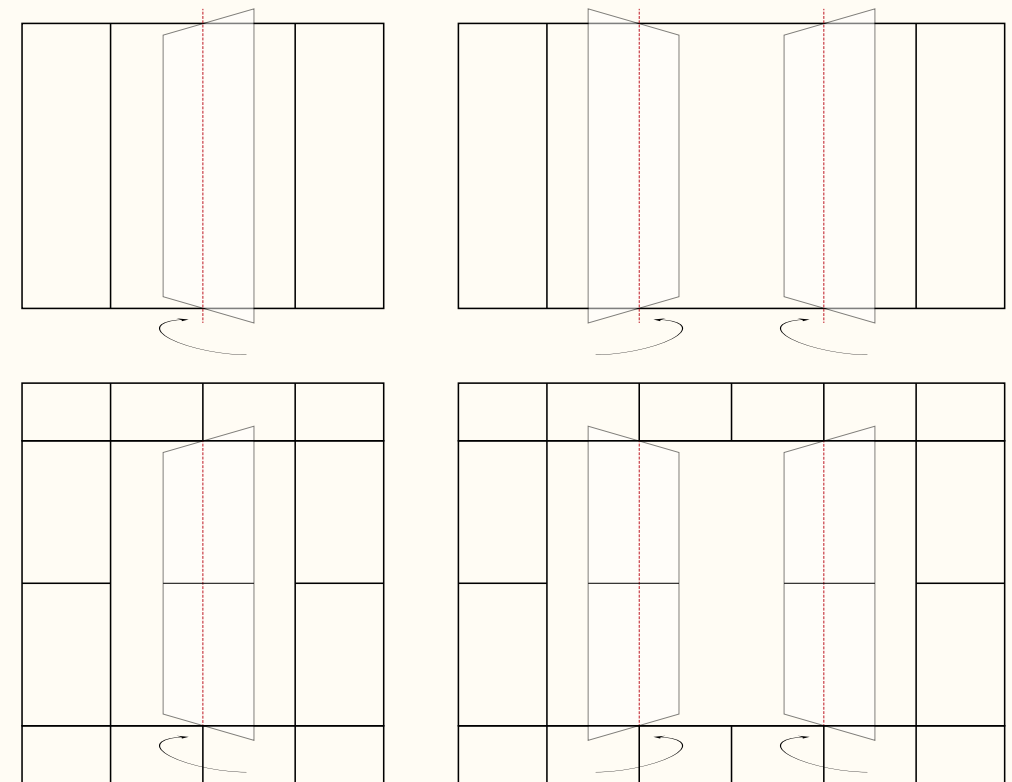
## sezioni



# BILICO VERTICALE CON FISSI

## geometrie

esempi indicativi



possibilità di avere tutte le sezioni a vista uguali ( 62 mm)

## PRESTAZIONI

resistenza all'aria (DIN EN 12207)	4
resistenza all'acqua (DIN EN 12208)	6A
resistenza al vento (DIN EN 12210)	B2*
durata 10000 cicli di apertura (DIN EN 1197-12400)	2
trasmissione termica ( EN ISO 10077-2)	Uw=0.9 W/m2K

prestazioni massime raggiungibili  
\* in corso di certificazione



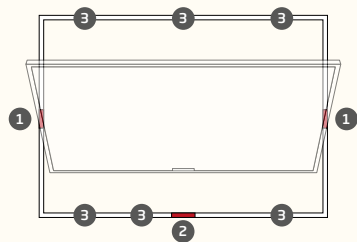




# BILICO ORIZZONTALE 1 ANTA

innovativo sistema di chiusura perimetrale, per sezioni ridotte, con unica maniglia

struttura



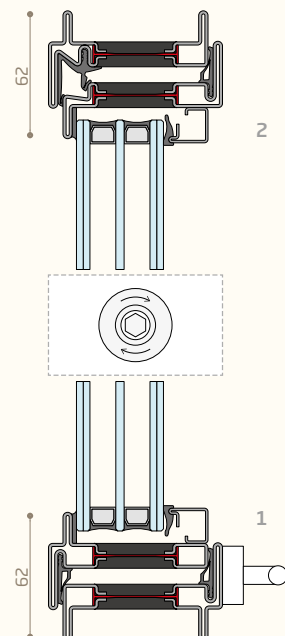
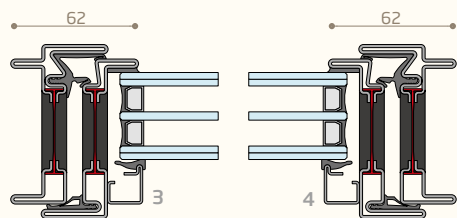
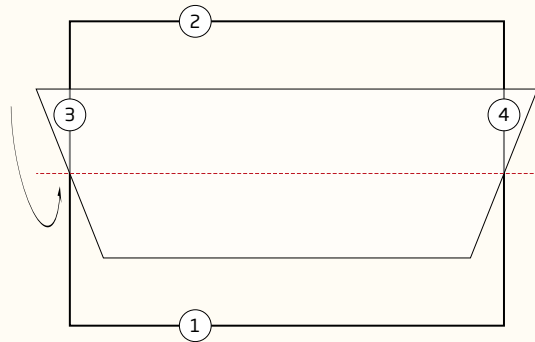
- 1 cerniere a scomparsa
- 2 maniglie
- 3 ferramenta perimetrale di chiusura azionabile con una sola maniglia



# BILICO ORIZZONTALE 1 ANTA

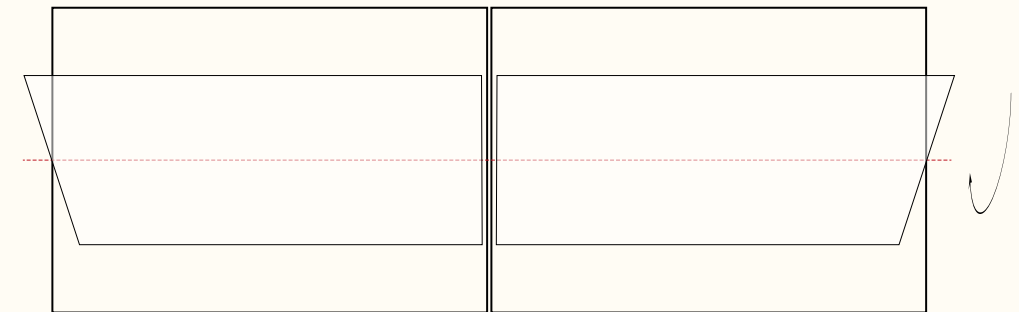
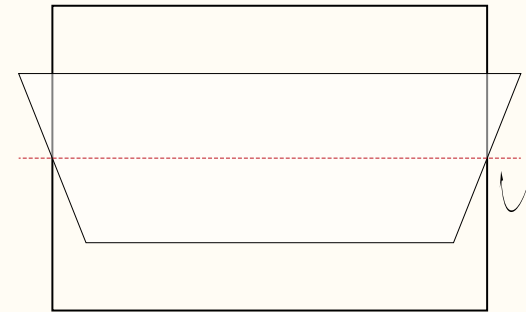
innovativo sistema di chiusura perimetrale, per sezioni ridotte, con unica maniglia

sezioni



# BILICO ORIZZONTALE 1 ANTA

geometrie



## PRESTAZIONI

resistenza all'aria (DIN EN 12207)	4
resistenza all'acqua (DIN EN 12208)	7A
resistenza al vento (DIN EN 12210)	C4
trasmissione termica (EN ISO 10077-2)	Uw=1.0 W/m2K

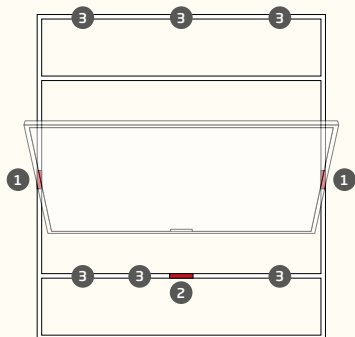
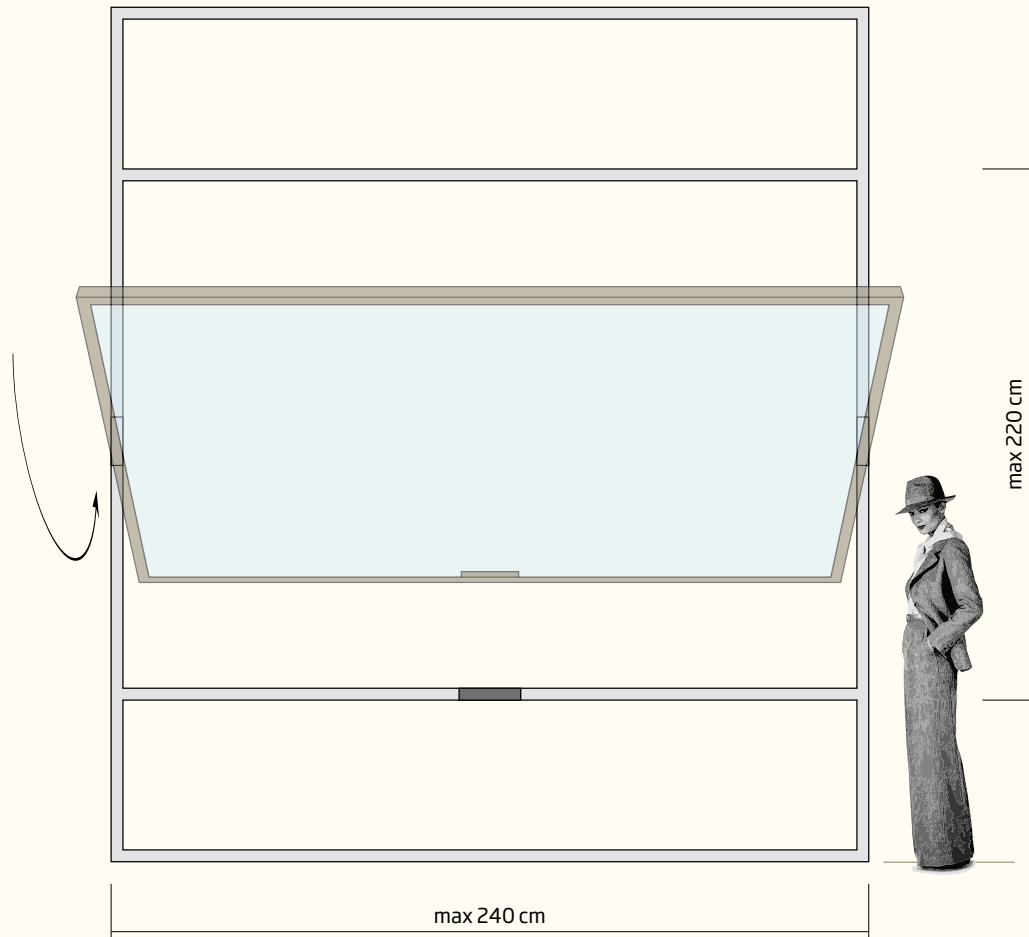
prestazioni massime raggiungibili



# BILICO ORIZZONTALE CON FISSI

innovativo sistema di chiusura perimetrale, per sezioni ridotte, con unica maniglia  
esempio con fisso superiore ed inferiore

struttura



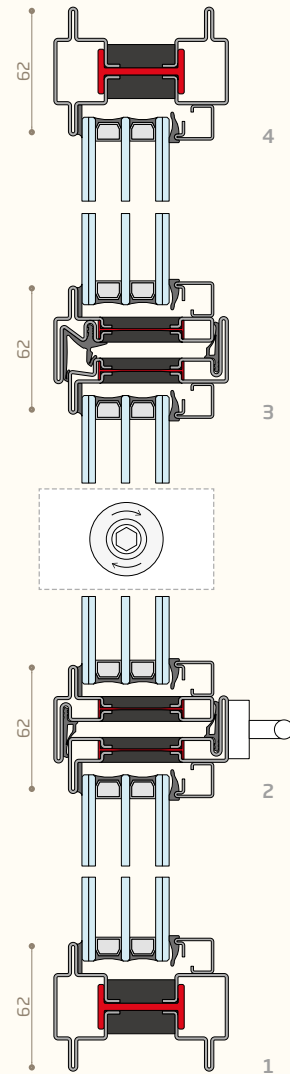
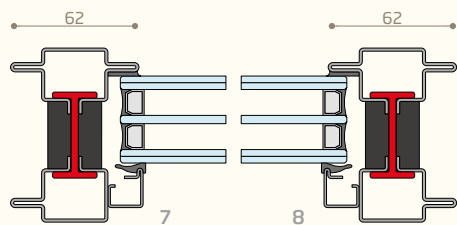
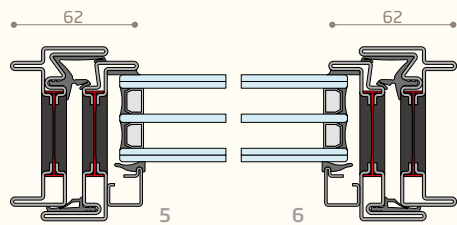
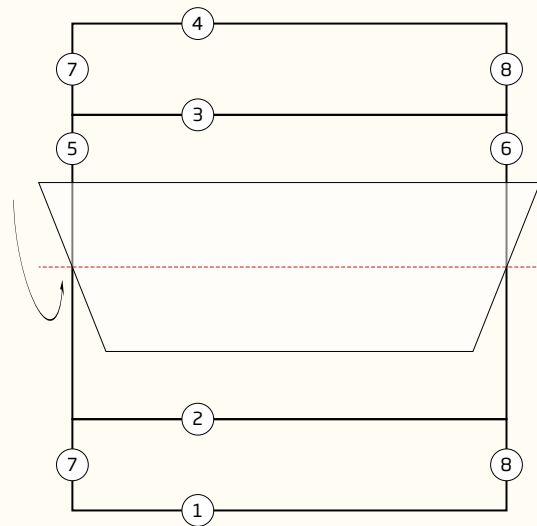
- 1 cerniere a scomparsa
- 2 maniglie
- 3 ferramenta perimetrale di chiusura azionabile con una sola maniglia



# BILICO ORIZZONTALE CON FISSI

innovativo sistema di chiusura perimetrale, per sezioni ridotte, con unica maniglia  
 esempio con fisso superiore ed inferiore

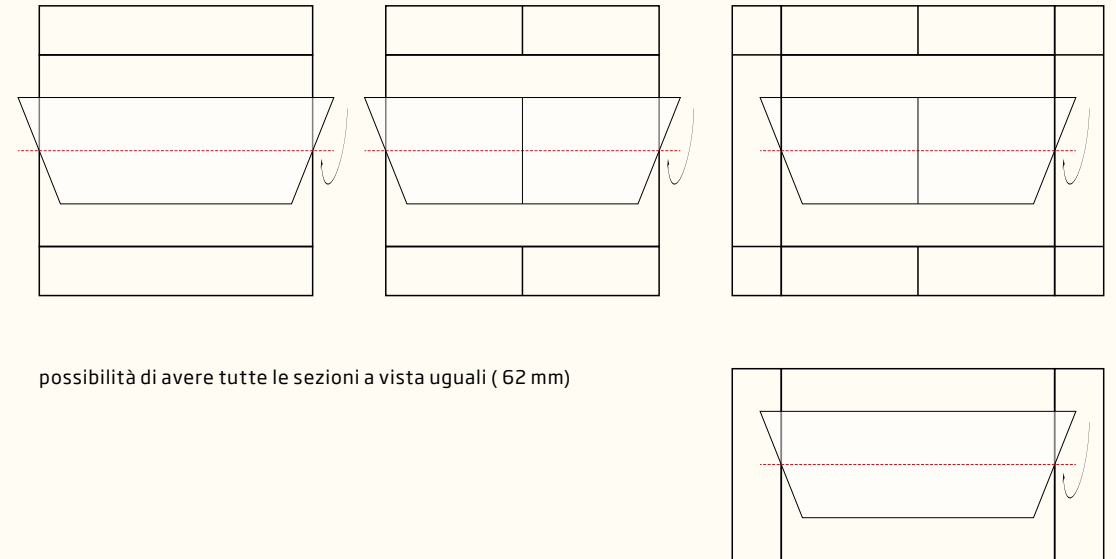
## sezioni



# BILICO ORIZZONTALE CON FISSI

## geometrie

esempi indicativi



possibilità di avere tutte le sezioni a vista uguali (62 mm)

## PRESTAZIONI

resistenza all'aria (DIN EN 12207)	4
resistenza all'acqua (DIN EN 12208)	7A
resistenza al vento (DIN EN 12210)	B3*
trasmissione termica (EN ISO 10077-2)	Uw=1.0 W/m <sup>2</sup> K

prestazioni massime raggiungibili  
 \* in corso di certificazione



Secco Sistemi è un marchio italiano espressione d'innovazione e design premiato "Compasso d'Oro". Da 70 anni contribuisce all'evoluzione dell'ingegneria del serramento: inventa sistemi e profili che diventano modelli di riferimento per l'industria del settore e continua a perfezionarli, per interpretare progetti e tendenze dell'architettura contemporanea. Sviluppa oggi 340 profili in 4 metalli pregiati - acciaio zincato, acciaio inox, acciaio corten e ottone - e in 9 finiture, produce ogni anno 2,8 milioni di metri lineari di barre profilate per 280.000 porte e finestre.





**Secco Sistemi spa**

via Terraglio 195  
31022 Preganziol TV - Italy  
T +39 0422 497700  
[www.seccosistemi.com](http://www.seccosistemi.com)

